

# PERFEKTION HAT EINEN NAMEN



# I AM SIMPLE



airmax

## Technische Daten

Abmessungen: ..... B 250 x H 110 x T 300 mm  
Stromversorgung: ..... 115-240 V AC  
Wasserdruck: ..... 1-5 bar  
Luftdruck: ..... 4,5-6 bar

Die Düse und das Handstück sind im Autoklaven der Klasse B gemäß der Norm EN ISO-13060 sterilisierbar: Temperatur: 134 °C; Druck: 2 bar (200 hPa); Sterilisierungszeit: 18 Minuten unter feuchter Wärme. Weitere Informationen finden Sie in den Einzelbeschreibungen.

Dieses medizinische Gerät ist gemäß der geltenden Europäischen Richtlinie als IIa klassifiziert. Dieses Material wird gemäß den geltenden Vorschriften und Normen IEC 60601-1 hergestellt.

Es wurde gemäß dem zertifizierten Qualitätssicherungssystem EN ISO 13485 entwickelt und hergestellt. Bitte beachten Sie die in Ihrem Land geltenden Vorschriften und Normen.

[www.acteongroup.com](http://www.acteongroup.com)

ACTEON® Germany GmbH | Klaus-Bungert-Strasse 5 | 40468 Düsseldorf  
Tel.: +49 (0) 211 / 16 98 00-0 | Fax: +49 211 / 16 98 00-48  
E-Mail: [info.de@acteongroup.com](mailto:info.de@acteongroup.com) | [www.acteongroup.com](http://www.acteongroup.com)

SATELEC® S.A.S. IA Company of ACTEON® Group  
17 av. Gustave Eiffel | BP 30216 33708 MERIGNAC cedex | FRANCE  
Tel.: + 33 (0) 556 340 607 | Fax: + 33 (0) 556 349 292  
E-Mail: [info@acteongroup.com](mailto:info@acteongroup.com) | [www.acteongroup.com](http://www.acteongroup.com)

**ACTEON** DE

airmax

**Einfach, nachhaltig und effizient  
polieren – für ein Maximum an  
Frische und Hygiene**



Anderungen vorbehalten - Ref.-Nr. D11403-V3 - DE 01/19 - Copyright © 2019 ACTEON. Alle Rechte vorbehalten. Ohne die Erlaubnis von SATELEC ist die Reproduktion oder Versendung von Informationen aus diesem Dokument oder Teilen dieses Dokumentes in jeglicher Form untersagt. Die deutsche Übersetzung dieses Prospektes dient lediglich der Information. Im Fall von Abweichungen der deutschen Übersetzung vom französischen Original hat das französische Original Vorrang.

**ACTEON**



# AIRPOLISHING EINFACH UND EFFIZIENT

## Integrierter Wasservorwärmer

Dank des Heizsystems haben das ausgesprühte Wasser und Pulver eine angenehme Temperatur – für die Patienten ein großer Komfort!

## Transparenter Pulverbehälter

Dank des durchsichtigen Behälters lässt sich mit einem Blick erkennen, wie viel Pulver noch drin ist – für rechtzeitiges Nachfüllen.

## Automatische Reinigung

Mit der Taste „Reinigung“ lässt sich mit einem einzigen Knopfdruck das gesamte System reinigen und so das Verstopfungsrisiko minimieren.

## Plug and Play

### Vielseitiges Mehrplatzsystem

Das Schnellanschluss-System ermöglicht es, AirMax wie eine mobile Einheit an verschiedene Arbeitsstationen anzuschließen – ganz einfach und ohne das Risiko einer Leckage.

## EINFACH, NACHHALTIG UND EFFIZIENT POLIEREN – FÜR EIN MAXIMUM AN FRISCHE UND HYGIENE

### Einfaches Warten – schnelles Arbeiten

Die Düse und das ProphyPen-Handstück sind abnehmbar. Verschmutzte Elemente können so nach jedem Patienten in wenigen Sekunden ausgetauscht werden.

### Mehr Aseptik – mehr Sicherheit

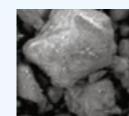
Der ProphyPen ist vollständig autoklavierbar. Das Risiko einer Kreuzkontamination zwischen den Patienten kann so kontrolliert werden.

### Keine Verstopfungen, dafür sorgt der ProphyPen

Durch seine spezielle Konzeption und die Titandüse ermöglicht es das ProphyPen-Handstück, das Wasser bis zur letzten Sekunde vom Luft-Pulver-Gemisch getrennt zu halten. Schluss mit Klumpen und Verstopfungen!

LEICHT UND AUTOKLAVIERBAR, DENN KOMFORT UND SICHERHEIT STEHEN AN ERSTER STELLE!

## airN GO «CLASSIC» EIN MAXIMUM AN FRISCHE UND HYGIENE



AIR N GO

Partikel mit abgerundeter Struktur. Glatte Oberfläche des Zahnschmelzes.



Mitbewerberprodukt  
Geschichtete Partikel, aggressive Struktur. Zahlreiche Riefen im Zahnschmelz.

- **Neue Formel:** keinerlei Verklumpen durch kontrollierte Hydrophobie
- **Fünf Geschmacksrichtungen** – auf der Basis von Natriumbikarbonat (76 µm) und 100 % natürlichen Aromen bzw. ätherischen Ölen: **Neutral, Cola, Himbeere, Pfefferminze und Zitrone**
- **Geschmeidige Geometrie und Feinheit der Partikel** – für weniger Schmerzen und geringere Blutungen
- **Sofortiges Gefühl** von Frische und Wohlbefinden