

# KaVo ESTETICA™ E70/E80 Vision

Spüren Sie Leichtigkeit in Vollendung.



## Ihre Wünsche, unsere Inspiration

Am Anfang war eine Idee. Eine Vision. Mit Ihren Anregungen im Kopf setzten wir das um, was Sie sich gewünscht hatten: einfachere Bedienung, reibungslose Arbeitsabläufe, moderne Patientenkommunikation, Zugriff auf Patientendaten, automatisierte Hygiene. Sie baten uns beizubehalten, was sich bewährt hat, wie das ergonomische Schwebestuhlkonzept. Nun ist es Ihre Vision geworden: ein Konzept, das die tägliche Arbeit erleichtert. Die KaVo ESTETICA E70/E80 Vision.

### Highlights auf einen Blick:

#### Das Arztelement. Berührend einfach.

1. Intuitives Bedienkonzept für schnellen und direkten Zugriff auf alle wichtigen Funktionen für zeitsparende und reibungslose Behandlungsabläufe

#### Patientenkommunikation.

##### Bereit zum Loslegen.

2. KaVo DIAGNOcam Vision Full HD\* - der Karies um Lichtjahre voraus
3. Hochauflösende Screens: KaVo Screen HD in 22 Zoll und KaVo Screen One in 19 Zoll

#### KaVo CONNECTbase.

##### Integriert, einfach und effizient.

4. KaVo CONNECTbase macht einen neuen, einfachen Workflow im Rahmen der Patientenkommunikation möglich - direkt an Ihrer KaVo Behandlungseinheit und ganz ohne zusätzliche Softwareinstallation. Einfach Kamera anschließen und sofort loslegen. Die Bilder werden unmittelbar am Bildschirm der Behandlungseinheit dargestellt und können sogar mit bereits gespeicherten Bildern verglichen werden.

#### CONEXIO.

##### Weniger suchen. Mehr finden.

5. CONEXIO, die Datenschnittstelle Ihrer Praxis, bietet Ihnen an der Behandlungseinheit jederzeit Zugriff auf relevante Patientendaten und unterstützt Sie mit Funktionen wie Bild-Vergleichsmodus, Markierungs- oder Kontrastfunktion.

#### Hygiene. Automatisiert. Integriert.

6. Hygiene-Center mit integriertem, abnehmbarem Adapter für Instrumenten- und Absaugschläuche zur zeitsparenden, automatisierten Reinigung und Desinfektion

#### RELAXline Softpolster\*

7. Bequemer Memo-Schaum und weiches, lederartiges Obermaterial mit handgefertigten Designnähten für exklusives Design und Wohlfühlen inklusive

#### Schwebestuhl. Bestens bewährt.

8. Leicht verstellbare Armlehnen
9. Zulässiges Patientengewicht bis 180 kg

#### Endodontie- und Chirurgiefunktion integriert

10. Endodontiefunktionen\* mit drei verschiedenen Modi zur Feilensteuerung und erweiterbarer Feilendatenbank mit knapp 200 voreingestellten Feilen
11. Chirurgiefunktion\* mit speziell kleinem und komfortabel leichtem Chirurgiemotor und integrierter Kochsalzpumpe

\*Produkt nicht abgebildet





Einfach. Übersichtlich. Hygienisch.  
Die innovative Bedienoberfläche des  
Arztelements mit hochwertiger  
Glasoberfläche



## Folgen Sie einfach Ihrer Intuition.

Berührend einfach. Mit dem sensitiven Touchdisplay steuern Sie Ihre KaVo ESTETICA E70/E80 Vision so intuitiv wie nie zuvor! Greifen Sie mit dem Touchdisplay und seiner selbsterklärenden Bedienlogik jederzeit problemlos auf alle wichtigen Funktionen und Informationen zu. Vor, während und nach der Behandlung. Das Design der Bedienoberfläche wurde speziell für den dentalen Workflow entwickelt. Es ist übersichtlich gestaltet, logisch strukturiert und garantiert jederzeit das einfache Zurechtfinden.



GERMAN  
DESIGN  
AWARD  
NOMINEE  
2017



reddot award 2015  
winner interface design

Das User-Interface wurde für den German Design Award nominiert und mit dem Red Dot Award ausgezeichnet.

### Ihre persönliche Arbeitsweise steht im Fokus.

Genauso individuell wie Sie sollte auch Ihre Behandlungseinheit arbeiten. Richten Sie deshalb die Ausstattung Ihrer KaVo ESTETICA E70/E80 Vision bis ins Detail auf Ihre persönlichen Anforderungen aus. Spezialisierungen sind durch die flexible Instrumentierung überhaupt kein Problem. Bestücken Sie Arzt- und Assistenzelement einfach so, wie Sie und Ihr Team es benötigen. Viele Funktionen lassen sich individuell nach Behandler einstellen, wie z.B. der Behandlername, die Behandlungsarten oder die Direkttastenbelegung am Startscreen.

### Mehr Freiheit. Mehr Komfort.

Greifen Sie per Touchdisplay oder Fußanlasser bequem auf alle Funktionen und Parameter integrierter Spezialgeräte zu, die Sie während der Behandlung benötigen. Sie behalten dabei am Arztelement stets alle Informationen im Blick. Individuelle Behandlungsabläufe können jederzeit frei programmiert werden.



Die KaVo ESTETICA E70/E80 Vision ist auch als Cartversion, die ESTETICA E70 Vision zusätzlich auch als Schwingenversion erhältlich.

## Spezielles, nicht nur für Spezialisten



### Endodontie auf die Spitze gebracht

Durch die integrierten Endofunktionen mit drei verschiedenen Modi zur Feilensteuerung sparen Sie sich die Anschaffung eines teuren Endodontiegeräts. Dank der integrierten Feilendatenbank mit knapp 200 voreingestellten Feilen können Sie alle wichtigen Parameter wie Übersetzung und Drehmomentwerte direkt über das Arztelement einstellen, abrufen und abspeichern – und neue Feilen jederzeit zusätzlich aufnehmen.



### Die clevere Chirurgie-Option

Machen Sie sich das Arbeiten so bequem wie möglich: Statten Sie Ihre KaVo ESTETICA E70/E80 Vision zusätzlich mit dem KaVo INTRA LUX S600 LED aus. Durch die Kombination mit den KaVo Chirurgie-Instrumenten und der am Arztelement integrierten Kochsalzpumpe stehen Ihnen uneingeschränkte Funktionen eines modernen Chirurgiegeräts zur Verfügung.

### Chirurgiemotor S600 LED – so stark kann leicht sein.

Der KaVo Chirurgiemotor S600 LED ist einer der leichtesten und kleinsten Chirurgiemotoren. 28% leichter und 20% kürzer als sein Vorgängermodell.

### Chirurgie – komplett mit integrierter Kochsalzpumpe

Mit der direkt am Arztelement integrierten Kochsalzpumpe und dem Halter für die Kochsalzlösung genießen Sie höchsten Komfort und effektivste Entlastung in jeder chirurgischen Behandlung.



## Alles für Ihre gesunde Körperhaltung

Genießen Sie das ergonomische Gesamtkonzept der KaVo ESTETICA E70/E80 Vision. Bequemes Sitzen, Stehen, Liegen – alles ist möglich. Bessere Voraussetzungen für eine gesunde Körperhaltung und belastungsfreies Arbeiten für Sie und Ihre Assistenz gibt es praktisch nicht. Erleben Sie die Freiheit natürlicher, intuitiver Bewegungsabläufe. Und gönnen Sie auch Ihren Patienten das jederzeit bequeme Liegen.



Höchstposition von 900 mm und  
Tiefstposition von 350 mm



### Schenken Sie Ihren Beinen mehr Freiheit.

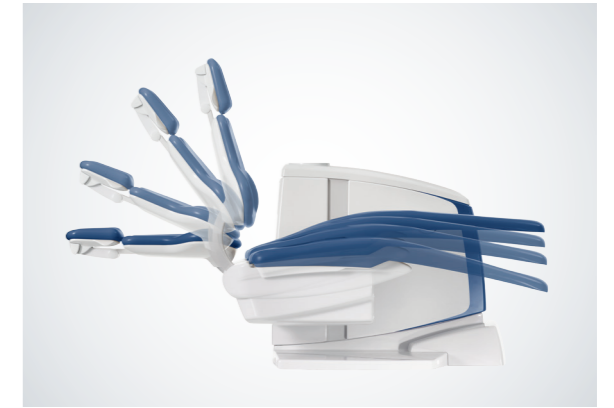
Lassen Sie sich vom großen Freiraum unter dem Patientenstuhl überzeugen und positionieren Sie den Fußanlasser da, wo Sie möchten. Das einzigartige Schwebestuhlkonzept der KaVo ESTETICA E70/E80 Vision lässt Ihnen alle Freiheiten für gesundes und entspanntes Arbeiten. Das bedeutet: eine gesunde Körperhaltung, ausreichende Nähe zum Patienten und angenehm viel Bewegungsfreiheit in jeder Behandlungssituation.

### Bewahren Sie Haltung!

Sie können die KaVo ESTETICA E70/E80 Vision auf Ihre persönlichen Anforderungen und Gewohnheiten einstellen. Auf jede Körpergröße. Die variable Höhe des Patientenstuhls liegt zwischen 350 mm und 900 mm. Sie gewährleistet ergonomisch optimale Bedingungen, egal ob Sie im Sitzen oder im Stehen behandeln.

### Behandeln Sie Patienten in bester Lage.

Die Patientenlagerung nach Trendelenburg ist in jeder Behandlungsposition komfortabel und ergonomisch. Denn die Fußablage neigt und hebt sich automatisch, passend zur jeweiligen Rückenlehnenneigung. Diese kombinierte Bewegung verhindert eine Stauchung oder Streckung des Patientenrückens während der Neueinstellung der Stuhllehne. Die erhöhte Beinlagerung unterstützt zusätzlich den Kreislauf.



Rückenlehne Comfort:  
maximaler Komfort und breite  
Schulterauflage für Patienten

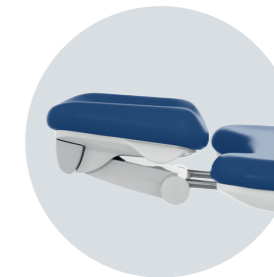
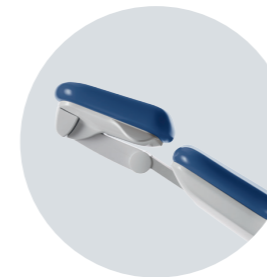


Rückenlehne Progress: richtige  
Arbeitshaltung und optimaler Zugang  
für den Zahnarzt, speziell bei Kinder-  
behandlungen

### Hier liegen Patienten immer richtig.

Nicht alle Patienten sind gleich. Sie haben nicht die gleiche Figur, sind nicht gleich groß und nicht gleich schwer. Gut, dass Sie einen Patientenstuhl haben, der darauf Rücksicht nimmt.

Besonders bequem liegen Ihre Patienten mit der breiten Rückenlehne Comfort. Dank ihrer Stamm-längenverstellung passt sich die KaVo ESTETICA E70/E80 Vision jeder Körpergröße und -konstitution an. Die Rückenlehne Progress ist besonders schmal und bietet Ihnen sehr guten Zugang zum Patienten. Mit dem Kopfpolster liegen Ihre Patienten auch bei längeren Behandlungen sehr bequem. Ergonomie auf höchstem Niveau. Komfort auch.



Die 2-Gelenk-Kopfstütze gibt es in  
pneumatischer, motorischer und  
mechanischer Ausführung.

### Komfort beginnt am Kopf.

Machen Sie es sich und Ihren Patienten bequem. Stellen Sie die Kopfstütze Ihrer KaVo ESTETICA E70/E80 Vision exakt auf die Position von Kopf und Mund ein. Der Kopfnieigungswinkel ist stufenlos einstellbar. Die Fixierpositionen sind genau der Anatomie angepasst. Ob motorisch, pneumatisch oder mechanisch, Sie finden immer die optimale Position für die Kopfstütze. Komfortabel und präzise.

## Leichtigkeit in Vollendung – exklusiv für die KaVo ESTETICA E80 Vision

Optimaler Workflow bis ins kleinste Detail. Erleben Sie ein völlig neues Arbeiten. Entdecken Sie ein Maximum an Behandlungskomfort für sich und Ihre Patienten. Profitieren Sie von überragenden Eigenschaften speziell für die KaVo ESTETICA E80 Vision. Sie werden begeistert sein!



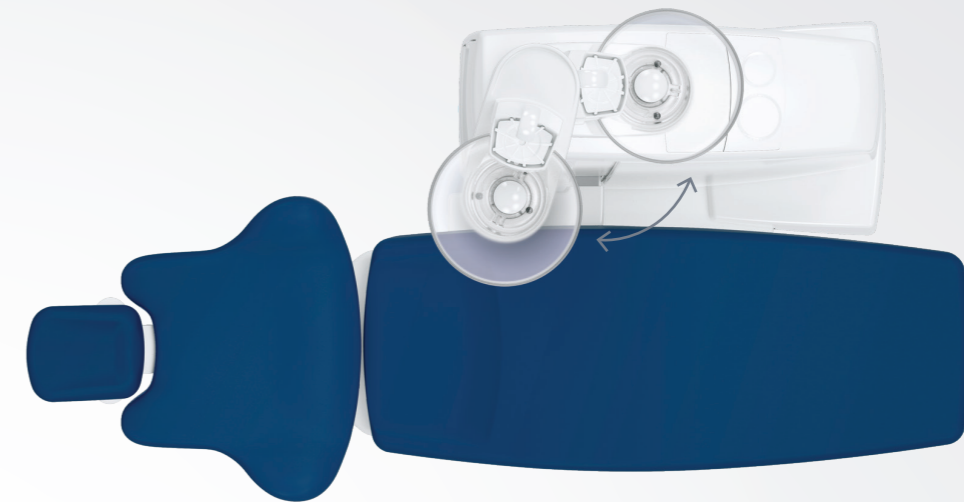
*Den Komfort der motorischen Sitzbankanhebung genießen Sie und Ihre Patienten nur bei KaVo.*

### Bestlage für jeden Patienten

Mit der motorischen Sitzbankanhebung liegen Patienten mit Hohlkreuz oder Rundrücken und selbst Kinder komfortabel und ergonomisch korrekt. Auch bei einer Langzeitbehandlung bietet die Sitzbankanhebung mehr Liegekomfort, da Sie den Patienten zwischendurch umlagern können.

### Offen für die Zukunft – dank integrierter USB-Schnittstellen

Schließen Sie über die USB-Schnittstellen ganz einfach weitere ausgewählte Geräte an. Das geht sekundenschnell, denn Ihr Behandlungssystem erkennt von selbst, was Sie angeschlossen haben (Serie bei E80 Vision, Option bei E70 Vision).



### Das Mundspülbecken mit dem automatischen Schwenk

Das Mundspülbecken schwenkt automatisch zum Patienten hin – und zurück, sobald er seine ursprüngliche Behandlungsposition wieder einnimmt (Serie bei E80 Vision, Option bei E70 Vision).



*Nutzen Sie den durch die horizontale Verschiebbarkeit gewonnenen Raum frei nach Bedarf.*

### Alles genau da, wo es sein muss

Ob großer oder kleiner Patient, die Horizontalverschiebung sorgt dafür, dass Ihr Arbeitsfeld – der Mund des Patienten – immer an derselben Stelle bleibt. So bleiben Ihre Greifwege immer die gleichen. Auch wenn Sie den Patientenstuhl beim Wechsel zwischen Ober- und Unterkieferbehandlung bewegen.

## Komfort steckt in jedem Detail.

### RELAXline: Entspannung, die sich sehen lässt

Bei dem neuen KaVo RELAXline Softpolster sind exklusives Design und Wohlfühlen inklusive: Ein extrem bequemer Memo-Schaum, umhüllt von einem weichen, lederartigen Obermaterial in eleganten Farben und mit handgefertigten Designnähten, passt sich den Konturen der Patienten perfekt an und sorgt so für eine entspannte Patientenlagerung auch bei längeren Behandlungen.

### Ein Anlasser für alles

Alle Funktionen und integrierten Geräte lassen sich über die Bedienlogik des Fußanlassers nutzen. Damit minimieren Sie übrigens nebenbei das Risiko von Kreuzkontaminationen und arbeiten unter besonders hygienischen Bedingungen. Und Ihre Beinmuskulatur schonen Sie auch. Denn die bleibt bei der Bedienung des Fußanlassers mit der angenehmen Rechts-links-Bewegung auch bei langen Behandlungen absolut entspannt. Optional ist sogar ein kabelloser Fußanlasser erhältlich. Das macht Sie bei der Platzierung noch flexibler.



### Einfach ein- und aussteigen

Machen Sie Ihren Patienten das Ein- und Aussteigen leichter. Dafür sorgen die Armlehnen der KaVo ESTETICA E70/E80 Vision. Denn diese sind ganz einfach nach unten schwenkbar und bieten während der Behandlung Halt und Sicherheit. Ohne dass Sie als Behandler auf maximale Bewegungsfreiheit verzichten müssen.



### Entspannung dank ruhiger Bewegung

Mit der Slow-Motion-Funktion lässt sich der Patientenstuhl bei der Behandlung mit dem Mikroskop mit verringerter Geschwindigkeit, wie in Zeitlupe, bewegen. Dies ist auch bei der Behandlung älterer Patienten sehr von Vorteil.



### Schwer in Ordnung

Die KaVo ESTETICA E70/E80 Vision garantiert Ihnen auch bei sehr hohem Patientengewicht den vollen Funktionsumfang der Behandlungseinheit. Auch bei einem Körpergewicht von bis zu 180 kg müssen Ihre Patienten nicht auf Komfort verzichten.



## Die Zukunft wird einfach – auch für Ihre Assistenz.

Begeistern Sie Ihr Team durch das Assistenzelement Ihrer KaVo ESTETICA E70/E80 Vision im modernen und schlanken Design. Intuitiv und selbsterklärend in der Bedienung. Ausgestattet mit einem sensitiven Touchpanel und der übersichtlichen Bedienoberfläche. Analog zum Arztelement. Alle zentralen Stuhl- und Hygienefunktionen sowie die Funktionen der Behandlungsleuchte sind schnell und direkt verfügbar.

### Perfektion für individuelle Bedürfnisse

Das Assistenzelement bietet viele Möglichkeiten, auf individuelle Anforderungen einzugehen. Es ist frei konfigurierbar und lässt sich perfekt an die jeweiligen Ansprüche Ihrer Assistenz anpassen. Vom Polymerisationshandstück bis hin zu einem zusätzlichen Speichelzieher.

### Eine Frage der Einstellung

Für reibungslose und schnelle Bewegungsabläufe können Instrumente einfach exakt nach individueller Gewohnheit und Vorliebe justiert werden. Für mehr Hygiene sorgt die abnehmbare Instrumentenablage. Dazu die flexible Höhenverstellung und der große Schwenkbereich – das Assistenzelement ist Ergonomie pur.



## Perfekter Workflow heißt vor allem eins: kurze Wege.

### Alles findet seinen Platz.

Genießen Sie einen perfekten Arbeitsablauf. Dreh- und Angelpunkt dafür: das KaVo Centro Trägersystem, bei dem alle wichtigen Geräte sinnvoll und ergonomisch an einer Stelle angeordnet sind – dem Zentrum Ihrer Behandlungsprozesse, Greifwege und Bewegungsabläufe. Durch das Prinzip der kurzen Wege haben Sie jederzeit alles im Griff. Bei der Um- und Aufrüstung auf weitere Geräte und zukünftige Technologien bleiben Sie absolut flexibel. Dank zahlreicher Adapter sind Geräte und Komponenten einfach und schnell austauschbar.



*Individuell bestückbar für individuelles Arbeiten – das Trägersystem Centro*



### Intraorales Röntgen immer in Reichweite

Alternativ einfach mit einem Adapter das passende Kleinröntgengerät an der Leuchtaufbaustange installieren und schon können Sie direkt an der Behandlungseinheit optimal an die radiologische Indikation angepasste Röntgenaufnahmen erstellen – hochpräzise, zeitsparend und ganz nah am Patienten.

### Dentalmikroskop: scharf bis ins kleinste Detail

Erleben Sie eine neue Dimension des Sehens – mit einem Dentalmikroskop. Durch die Kombination aus Full-HD-Bildtechnologie und moderner LED-Beleuchtung lassen sich sensationell klare, scharfe und helle Bilder in überragender Tiefenschärfe erzeugen. Die Mikroskopbilder werden am KaVo Screen angezeigt und können bequem per Knopfdruck patientenbezogen in CONEXIO abgespeichert werden.



## Die neue Basis für Ihre Patientenkommunikation – integriert, einfach und effizient.

KaVo CONNECTbase macht einen neuen, einfachen Workflow im Rahmen der Patientenkommunikation möglich – direkt an Ihrer KaVo ESTETICA E70/E80 Vision und ganz ohne zusätzliche Softwareinstallation können Sie mit CONNECTbase Ihre Patient\*innen über ihre dentale Situation aufklären. Sie schließen dafür einfach nur Ihre Kamera an und können sofort loslegen. Die Bilder werden unmittelbar am Bildschirm der Behandlungseinheit dargestellt und können sogar mit bereits gespeicherten Bildern verglichen werden.

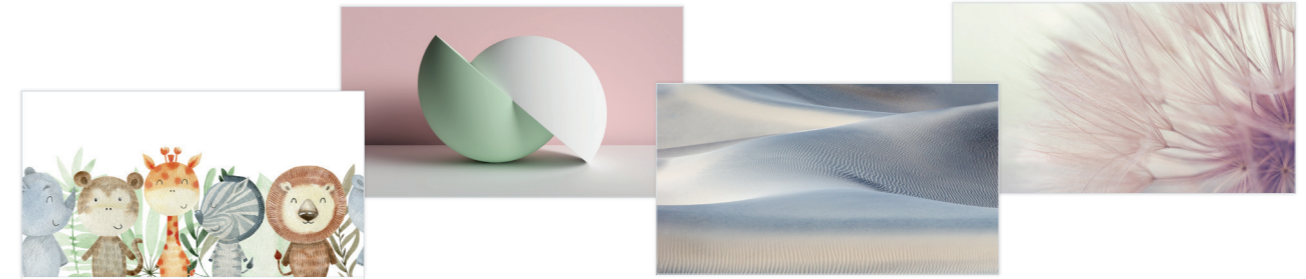


### Das Plug-and-Play-Prinzip – reibungslose Abläufe leicht gemacht

Durch die direkte Nutzung der Kameras an der KaVo Behandlungseinheit haben Sie im Handumdrehen Zugriff auf Ihre Kamerabilder und können diese im Anschluss via USB exportieren.

Ebenso einfach erfolgt die Bedienung über das Touch-Display oder den Fußanlasser Ihrer Behandlungseinheit, damit Sie Ihren Arbeitsplatz während der Behandlung nicht verlassen und auch Ihren Ablauf nicht unnötig unterbrechen müssen.

Sie wollen auf weitere Quellen zugreifen? Kein Problem. Durch einfaches Umschalten direkt am Arztelement können verschiedene HDMI Quellen am Bildschirm Ihrer Behandlungseinheit angezeigt werden.



Passend zum Design Ihrer Praxis sind verschiedenste Themen für Ihren Bildschirmhintergrund verfügbar.

### Machen Sie Ihre Behandlungen zum Erlebnis

Überbrücken Sie Wartezeiten und schaffen Sie bei Bedarf eine willkommene Ablenkung für Ihre Patient\*innen durch visuelle Erlebnisse direkt an der KaVo ESTETICA E70/E80 Vision. Die tolle Auswahl verschiedenster Medien, wie bspw. einem personalisierbaren Willkommensbildschirm oder diversen Bildschirmschonern mit großer Fotoauswahl oder Slide-Shows, wird Ihren großen und kleinen Patient\*innen Freude machen. Gleichzeitig können Sie Ihren Screen natürlich auch werbewirksam für Ihre individuellen Themen nutzen und relevante Informationen einfach übermitteln.



KaVo **CONNECT**  
link

## Die einfache Verknüpfung Ihrer Praxis-Management-Software.

Mithilfe der neuen CONNECTlink Software kann Ihre Praxis-Management-Software mit der KaVo Behandlungseinheit verbunden werden, wodurch eine schnelle und einfache Übergabe von Patientendaten und klinischen Bildern ermöglicht wird. So haben Sie direkt am Touch-Display am Arztelement der KaVo Behandlungseinheit Zugriff auf alle relevanten Daten und können wie gewohnt neue klinische Bilder mit den KaVo Kameras hinzufügen. Diese Bilder werden dank CONNECTlink automatisch an die Praxis-Management-Software übertragen und der jeweiligen Patientenakte zugeordnet.

Die neue CONNECTlink Software kann als separates Modul zu Ihrem bestehenden CONNECTbase Patientenkommunikationssystem erworben werden. Für die Nutzung der CONNECTlink Software wird CONNECTbase sowie die entsprechende CONNECTlink Lizenz an der jeweiligen KaVo Behandlungseinheit benötigt.



## CONEXIO verbindet, was zusammengehört.

Eine einzigartige KaVo Bedienphilosophie macht es möglich: CONEXIO ebnet den Weg für mehr Effizienz im Praxisalltag. Die KaVo Software vereint Patientenmanagementsoftware, 2D-Röntgenbildarchiv und intraorale Livebilder und bietet schnellen, intuitiven Zugang. Über das Touchdisplay der KaVo ESTETICA E70/E80 Vision greifen Sie direkt auf alle Patientendaten zu. Sie möchten weitere Daten hinzufügen? Kein Problem. Und das Beste: Sie werden direkt der Patientenakte zugeordnet.

### Hilfreich für Ihre Befundung – Lehrreich für Ihre Patientinnen und Patienten

Nutzen Sie die Möglichkeit, Bilder aus unterschiedlichen Quellen auszuwählen und zu vergleichen. Für die Kommunikation mit Ihren Patient\*innen benötigen Sie nur das Arztelelement Ihrer KaVo ESTETICA E70/E80 Vision – ganz ohne Tastatur, Maus, Tablet oder PC.



### Perfekter Überblick: Der klinische Überwachungsstatus

Jedes Bild kann bei der Befundaufnahme einem Zahn zugeordnet werden. Dabei können Sie einen klinischen Überwachungsstatus von „gesund“ bis „kritisch“ festlegen. Der Vergleichsmodus gibt Ihnen die Möglichkeit, noch während der Befundung eine Verlaufskontrolle mit älteren Bildern des Zahnes oder auch Bildern aus anderen Quellen durchzuführen.



### Ein Behandlungskonzept mit Hand und Fuß

Mit CONEXIO ist alles genau da, wo Sie es benötigen: Direkt an Ihrem Arztelelement der KaVo ESTETICA E70/E80 Vision. Die benutzerfreundliche Bedienoberfläche über das Touchdisplay gewährleistet dabei vollen Zugriff auf die Patientenakte. Und wenn Sie mal keine Hand frei haben: Alle zentralen CONEXIO Funktionen lassen sich auch über den Fußanlasser steuern und aktivieren. Ganz bequem und hygienisch.



## Vergleich KaVo Patientenkommunikationssysteme

	KaVo CONNECTbase	KaVo CONNECTlink	KaVo CONEXIO
<b>Produktbeschreibung</b>	<b>Autarkes System – Integriert in Ihrer KaVo Behandlungseinheit</b>	<b>Software-Installation auf dem Hinterkopf-PC Erweiterung Ihrer CON-NECTbase*</b>	<b>Software-Installation auf dem Hinterkopf-PC</b>
Software-Installation auf PC notwendig?	Nein	Ja	Ja
Automatische Integration Ihrer Praxis-Management-Software	Nein	Ja	Ja
Verfügbarkeit Medien (z.B. Bildschirmschoner, KaVo Themen, Willkommensbildschirm)	Ja	Ja	Nein
Quellenumschaltung direkt am Arztelelement der Behandlungseinheit	Ja (2x HDMI)	Ja (PC-Inhalt)	Nein
Bilddarstellung direkt am Bildschirm der Behandlungseinheit	Ja	Ja	Ja
Bildvergleiche mit historischen Bildern	Ja	Ja	Ja
Automatische Bildübertragung	Ja	Ja	Ja
Bedienung	• Touch-Display Arztelelement • Fußanlasser Behandlungseinheit	• Touch-Display Arztelelement • Fußanlasser Behandlungseinheit • PC (Maus, Tastatur)	• Touch-Display Arztelelement • Fußanlasser Behandlungseinheit • PC (Maus, Tastatur)
Anschluss Kameras	• KaVo ERGOcam One • KaVo DIAGNOcam Vision Full HD	• KaVo ERGOcam One • KaVo DIAGNOcam Vision Full HD	• KaVo ERGOcam One • KaVo DIAGNOcam Vision Full HD
Remote Zugriff + Update Behandlungseinheit	Ja (LAN)	Ja (LAN)	Nein

\* Ihre CONNECTbase kann auch weiterhin wie gewohnt als autarkes System genutzt werden. Möchten Sie die CONNECTbase mit Ihrer Praxis-Management-Software verknüpfen, kann die CONNECTlink Software sowie die entsprechende Lizenz für Ihre KaVo Behandlungseinheit erworben werden.

## DIAGNOcam Vision Full HD. Innovation in ihrer schönsten Form.

Stellen Sie sich vor, es gäbe eine Kamera, die Ihnen drei klinisch relevante Bilder für Ihre Kariesdiagnostik liefert – jederzeit brillant scharf und in weniger als einer Sekunde. Dies ist ab jetzt möglich: mit der DIAGNOcam Vision Full HD.

### Dreifache Diagnostik auf einen Klick

Egal ob Intraoral-, Transilluminations- oder Fluoreszenz-Aufnahmen: Die DIAGNOcam Vision Full HD liefert Ihnen alles in einem.

### Bedienung über individualisierbare Touch-Panels

Die beiden Touch-Panels auf der Ober- und Unterseite der Kamera ermöglichen einfache Aufnahmen im Ober- bzw. Unterkiefer. Zudem sind die Funktionen frei an Ihre persönliche Arbeitsweise und an Links- bzw. Rechts-Händigkeit anpassbar.

### Federleicht und perfekt ausbalanciert

Das geringe Gewicht und die perfekte Balance der Kamera ermöglichen eine ergonomische Handhabung und ermüdungsfreies Arbeiten.

### Kombinierbare Aufnahme-Modi

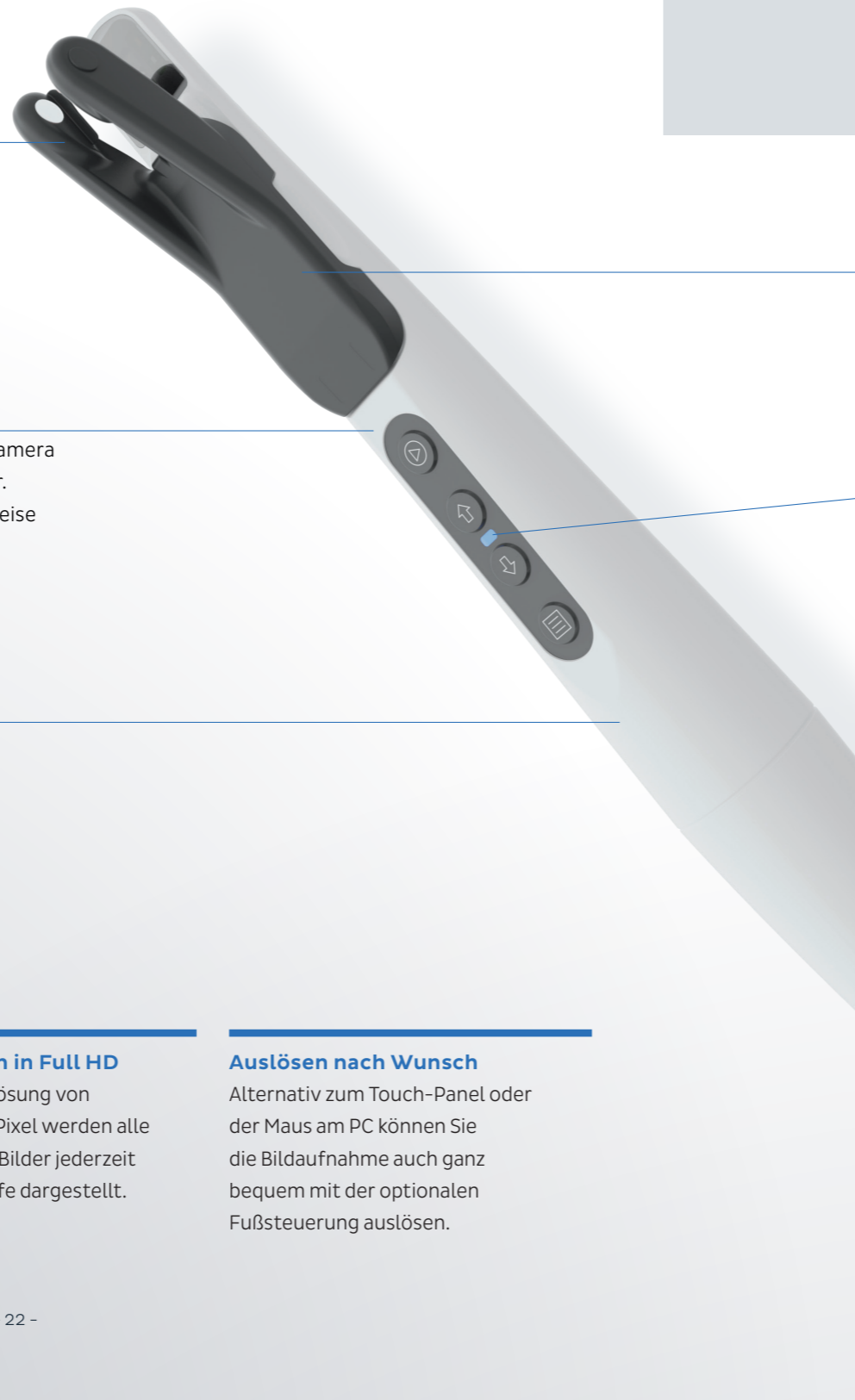
Sie wählen, ob Sie eine Intraoral-, eine Transilluminations- oder eine Fluoreszenz-Aufnahme machen möchten – oder ob Sie zwei oder drei Aufnahmemodi kombinieren wollen.

### Alle Aufnahmen in Full HD

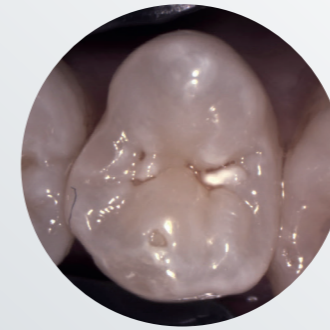
Dank der HD-Auflösung von 1920 Pixel x 1080 Pixel werden alle aufgenommenen Bilder jederzeit in brillanter Schärfe dargestellt.

### Auslösen nach Wunsch

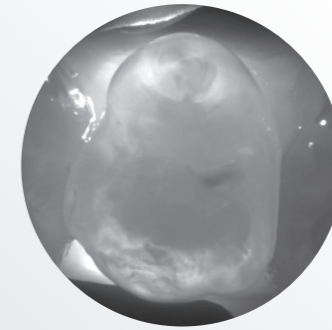
Alternativ zum Touch-Panel oder der Maus am PC können Sie die Bildaufnahme auch ganz bequem mit der optionalen Fußsteuerung auslösen.



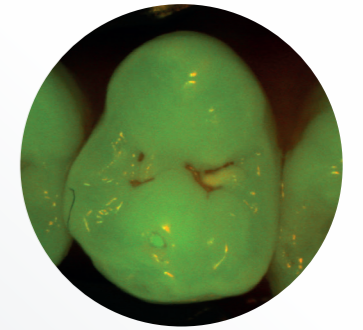
3 in 1



Intraoral-Aufnahme



Transilluminations-Aufnahme



Fluoreszenz-Aufnahme

### Mehr erkennen, alles zeigen: Dreifache Diagnostik auf einen Klick

Intraoralaufnahmen für die erste visuelle Kariesdiagnostik, tiefgehende Einblicke in die Zahnstruktur durch die Transilluminationstechnologie und Fluoreszenzbilder – das alles mit nur einer einzigen Aufnahme in Echtzeit und in Full-HD-Auflösung auf Ihrem Bildschirm.

### Ein Tip für den gesamten Arbeitsablauf

Den Tip für die Transilluminationsaufnahmen können Sie auch für alle anderen Aufnahme-Modi verwenden. Dank des patentierten Designs des Tips sparen Sie sich damit die Zeit für den aufwändigen Aufsatzwechsel zwischen den Aufnahmen.

### Einleuchtend einfache Bedienung

Die integrierte LED zeigt den Status der Kamera an: Weiß für „in Betrieb“, Blau für Standby, Rot für Fehlfunktionen.

## Permanenter Autofokus



**Jochen Kania**  
Zahnarzt

„Viele Kameras bieten eine Autofokus-Funktion. Doch meist dauert es zu lange, bis das Bild scharf gestellt ist, um eine klinisch relevante Aufnahme zu machen. Ganz anders der permanente Autofokus der DIAGNOcam Vision Full HD: Er ist immer eingeschaltet, ohne dass eine Taste gedrückt werden muss. Es wird jederzeit automatisch fokussiert – ich bekomme sofort, ohne zu warten, ein scharfes Bild.“

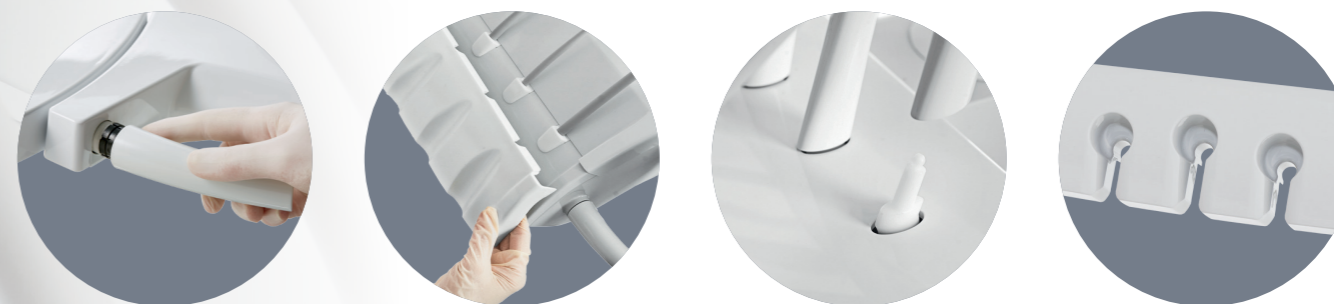
Das Ergebnis kann sich im wahrsten Sinne des Wortes sehen lassen: Man kann kaum ein Bild aufnehmen, das nicht perfekt scharf ist – in Full-HD-Qualität. Und das gilt unabhängig davon, ob die DIAGNOcam Vision Full HD als Intraoralkamera, für Transilluminations-Aufnahmen oder im Fluoreszenz-Modus eingesetzt wird – oder ob alle drei Modi in einer Aufnahme kombiniert werden.“

## Wenn aus praktischer Intelligenz sichere Hygiene wird

Setzen Sie auf die einfache und zuverlässige automatische Reinigung und Desinfektion der Absaug- und Instrumentenschläuche. Das Hygiene-Center ist im Gerätekörper der KaVo ESTETICA E70/E80 Vision integriert. Hier können Sie sowohl Saugschläuche als auch Instrumentenschläuche anschließen. Ohne großen Aufwand. Das Hygiene-Center ist abnehm- und thermodesinfizierbar.

### Angenehm. Abnehmbare Teile.

Typisch. Auch dort, wo die Hand ins Spiel kommt, hat KaVo mitgedacht. Nehmen Sie kontaminierte Geräteteile wie Griffe, Instrumentenablagen oder Mundspülbecken einfach ab. Diese lassen sich nach Anforderung reinigen, desinfizieren oder sterilisieren.



### Besserer Schutz durch Rücksaugstopp

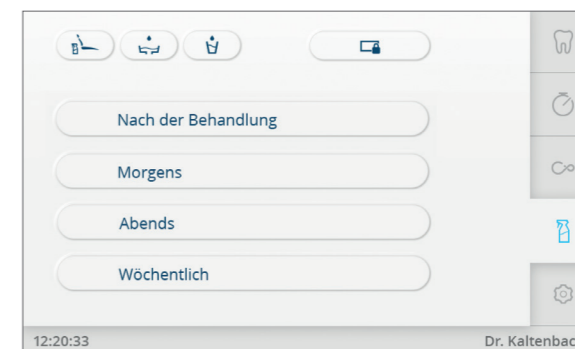
Schützen Sie Ihr Wasserversorgungssystem. Mit dem Rücksaugstopp an KaVo Instrumenten und Motoren. Damit wird verhindert, dass kontaminiertes Spraywasser in die Behandlungseinheit gesaugt wird.

*DEKamat und OXYmat – im Gerätekörper integriert – bringen standardisierte und automatisierte Hygiene in Ihre Praxis.*



### Automatische Spülprogramme

Die automatisierte Dauerentkeimung mit OXYGENAL 6 verhindert, dass sich Mikroorganismen im normalen Praxisbetrieb ausbreiten. Eine einwandfreie Qualität der Kühl- und Spülflüssigkeiten stellt die Intensiventkeimung (Reinigungsprogramm „Wöchentlich“) auch bei längeren Standzeiten sicher. Das gesamte Absaug- und Abflusssystem sowie die Saugschläuche werden hydromechanisch gereinigt und desinfiziert, zudem wird das DEKASEPTOL Gel automatisch dosiert, sodass manuelle Tätigkeiten Ihrer Assistenz entfallen.



## Perfektes Licht für höchste Ansprüche

Die KaVoLUX 540 LED kann über das intuitive Arztelement bedient werden. Das Ein- und Ausschalten ist auch über die Automatikpositionen Ihrer Behandlungseinheit möglich. Optimal auf Ihre KaVo Behandlungseinheit abgestimmt, bietet die KaVoLUX 540 LED perfekte Hygienevoraussetzungen, höchste KaVo Qualität, lange Lebensdauer und maximalen Behandlungskomfort.



### Beste Sicht für optimale Verarbeitung

Ein häufiges Problem: Wird die Behandlungsleuchte nicht gedimmt, härtet Komposit oft zu schnell aus. Nicht so mit der KaVoLUX 540 LED. Der innovative COMPOsave™ Modus (kompatibel mit lichtaktivierbaren Restaurationsmaterialien) filtert sämtliche Blauanteile des Lichts heraus und verlangsamt so das Aushärten des Füllmaterials. Ohne dass Sie das Licht dimmen müssen, können so lichthärtende Materialien entspannt bearbeitet werden. Bei einer Helligkeit von 15.000 Lux haben Sie stets beste Sicht für eine optimale Behandlung und hervorragende Ergebnisse in Serie.



## Kraft und Leistung in optimaler Balance



Mit dem PiezoLED Ultraschall-Scaler wird die Zahnreinigung hochpräzise und zeitsparend: Linear schwingende Titansonotroden sorgen für eine besonders effektive Behandlung. Zähne und Zahnfleisch bleiben auch in filigranen Bereichen unberührt, da Ihnen zirkuläre Lichtemissionen eine optimale Sicht ermöglichen und Sie durch das leichte, ergonomische Design ermüdungsfrei und extrem exakt arbeiten können.

Das KaVo SONICflex ist das Universalgenie für fast alle Indikationen und wird dank seiner vielfältigen Möglichkeiten eines Ihrer am meisten eingesetzten Instrumente sein: Mit über 50 Spitzen, die sich mit nur einer Umdrehung wechseln lassen, ist es perfekt für sämtliche Anwendungsbereiche wie z.B. Prophylaxe, Endodontie, Parodontologie, minimalinvasive Kariestherapie, Chirurgie oder Präparation.

### Leben Sie Ihren Anspruch.

Geben Sie sich auch bei der Instrumentierung nur mit dem Besten zufrieden. Die KaVo MASTERmatic Serie deckt sämtliche Einsatzbereiche ab, bietet Ihnen beste Sicht sowie optimalen Zugang – damit Sie stets mit allerhöchster Qualität und Präzision behandeln können. Speziell in Kombination mit dem extrem kompakten, leichten und lauffähigen Mikromotor INTRA LUX KL 703 LED arbeiten Sie dank SMARTdrive im gesamten Drehzahlpektrum von 100 bis 40.000 U/min besonders effizient und ermüdungsfrei.



# Ergonomie und Komfort in Perfektion: der KaVo PHYSIO Evo

Für Sie als Zahnarzt ist es besonders wichtig, eine dauerhaft ergonomisch gesunde und komfortable Körperhaltung in jeder Behandlungssituation einzunehmen. Nichts beeinflusst Ihre Körperhaltung so sehr wie der Arbeitsstuhl, auf dem Sie täglich sitzen. So ist der KaVo PHYSIO Evo und Evo F exakt auf die Bedürfnisse und Arbeitsabläufe von Zahnärzten und Assistenten ausgerichtet.



## Ergonomie steckt im Detail.

Dank getrennter Einstellfunktionen lassen sich Sitzfläche und Rückenlehne individuell auf Ihre anatomischen Anforderungen und Ihren persönlichen Behandlungsstil anpassen. Rücken- und Sitzpolster des KaVo PHYSIO Evo sind ergonomisch geformt. Die zentrierte Erhöhung im Sitzpolster bietet einen stabilen Sitz und verhindert Verrutschen selbst bei schnellen, kurzen Rollbewegungen. Die abgerundete Oberschenkelauflage bietet viel Bewegungsfreiheit.

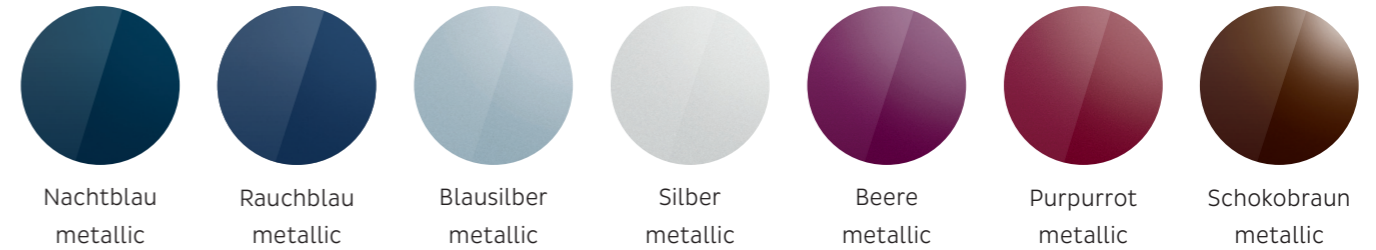
Dank der federkraftunterstützten Rückenlehne wird die Rückenmuskulatur insbesondere im Lendenwirbelbereich permanent aktiv gestützt und so dauerhaft geschont. Reibungslose Arbeitsabläufe und größtmöglicher Sitzkomfort werden damit bei jeder Behandlung selbstverständlich.

## Ein ausgezeichnetes Konzept

Der Behandlungsstuhl KaVo PHYSIO Evo ist mit dem Gütesiegel des Vereins „Aktion gesunder Rücken“ (AGR) ausgezeichnet. Eine unabhängige, multidisziplinäre Expertenkommission legt dieser Auszeichnung strenge Prüfkriterien für Ergonomie und Gesundheit zugrunde.



## Lackfarben metallic

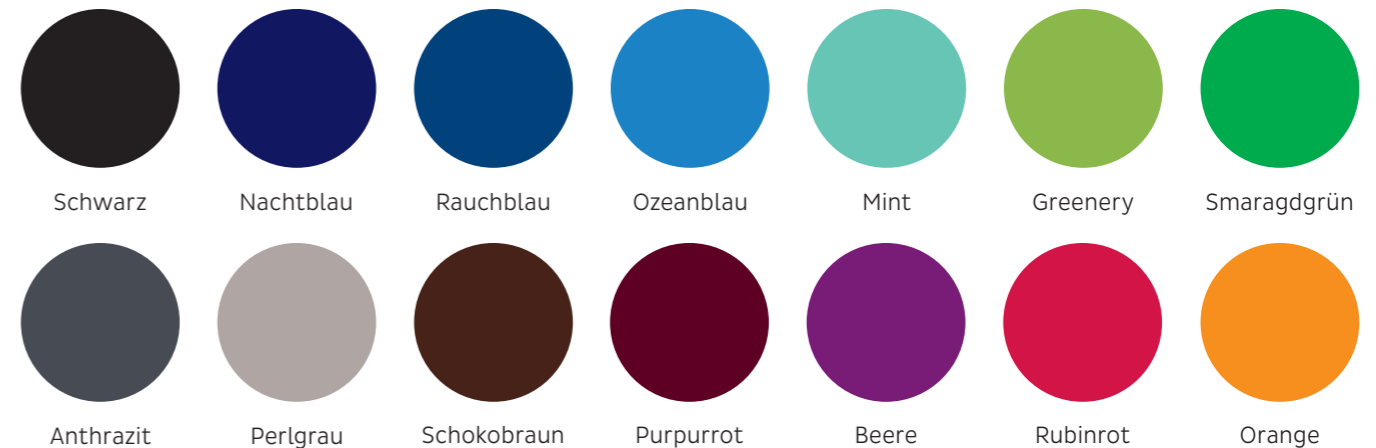


## Lackfarben uni



Bitte beachten: Druckfarben geben die Oberfläche nicht farbgetreu wieder. (KaVo Farbkarte anfordern!)

## Polsterfarben



## RELAXline Softpolster



## Agave / Blue Line Edition\*



## Greenery Edition



\*Blue Line Edition nicht in Verbindung mit RELAXline Softpolster.

# Ausstattungsoptionen

	E80 Vision		E70 Vision				E80 Vision		E70 Vision		
	T	C	T	S	C		T	C	T	S	C
<b>Patientenstuhl</b>						<b>Assistenzelement</b>					
Softpolster	●	●	●	●	●	Glastouchpanel	●	●	●	●	●
RELAXline Softpolster	○	○	○	○	○	Spraynebelabsaugung	●	●	●	●	●
Motorische Horizontalverschiebung	●	●	-	-	-	Speichelzieher	●	●	●	●	●
Motorische Sitzbankanhebung	●	●	-	-	-	2. Speichelzieher	○	○	○	○	○
<b>Rückenlehne</b>						<b>Gerätekörper</b>					
Comfort	x	x	x	x	x	Mundspülbecken Glas	x	x	x	x	x
Progress	x	x	x	x	x	Mundspülbecken Porzellan	x	x	x	x	x
<b>Kopfstütze</b>						<b>Versorgungssystem</b>					
2-Gelenk, mechanisch	-	-	●	●	●	Wasserblock DVGW	●	●	●	●	●
2-Gelenk, pneumatisch	●	●	○	○	○	Zusatzgeräteanschluss	○	○	○	○	○
SOMATIC, E-motorisch	○	○	○	○	○	AQUAmat	●	●	●	●	●
Comfortkopfkissen	○	○	○	○	○	CENTRAmat	○	○	○	○	○
<b>Armlehne</b>						<b>Entsorgungssystem</b>					
Links	○	○	○	○	○	Externe Absaugung	●	●	●	●	●
Links und rechts	○	○	○	○	○	DÜRR Amalgamabscheider	○	○	○	○	○
<b>Arztelement</b>						<b>Behandlungsleuchte</b>					
Touchdisplay	●	●	●	●	●	KaVoLUX™ 540 LED	○	○	○	○	○
Turbinenschlauch	○	○	○	○	○	Leuchtaufbaustange	○	○	○	○	○
INTRA LUX Motor KL 703 LED™	○	○	○	○	○	Adapter für Leuchtaufbaustange	○	○	○	○	○
Endofunktion	○	○	○	○	○	<b>Patientenkommunikation</b>					
COMFORTbase	○	○	○	○	○	KaVo Screen One	○	○	○	○	○
Dreifunktionshandstück	-	-	●	●	●	KaVo Screen HD	○	○	○	○	○
Mehrfunktionshandstück	●	●	○	○	○	CONEXIO™	○	○	○	○	○
PiezoLED™ Ultraschall Scaler	○	○	○	○	○	KaVo ERGOcam™ One Intraoralkamera	○	○	○	○	○
SONICflex™ Schall Scaler	○	○	○	○	○	KaVo DIAGNOcam Vision Full HD™	○	○	○	○	○
Physiologische Kochsalzlösung	○	○	○	○	○						
Chirurgiemotor S600 LED	○	○	○	○	○						
Sprayerwärmung für Instrumente	●	●	●	●	●						
Rücksaugstopp für Instrumente	●	●	●	●	●						
Abnehmbare Instrumentenablage	●	●	●	●	●						
Großer Röntgenbildbetrachter	○	○	○	○	○						
USB-Schnittstelle	●	●	○	○	○						
Pneumatische Bremse für Armsystem	○	○	○	○	○						
Tablettaufnahme für zwei Norm-Trays	●	●	●	●	●						
Verstellbarer Servicetisch für zwei Norm-Trays	●	-	●	-	-						
Servicetisch 1658	-	●	-	-	●						

● Serienausstattung ○ Optionale Ausstattung x Muss gewählt werden - Nicht lieferbar

90095933\_de\_REV1 Technische Änderungen vorbehalten. Geringfügige Farbabweichungen drucktechnisch bedingt. © Copyright KaVo Dental GmbH.